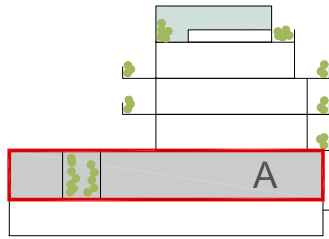
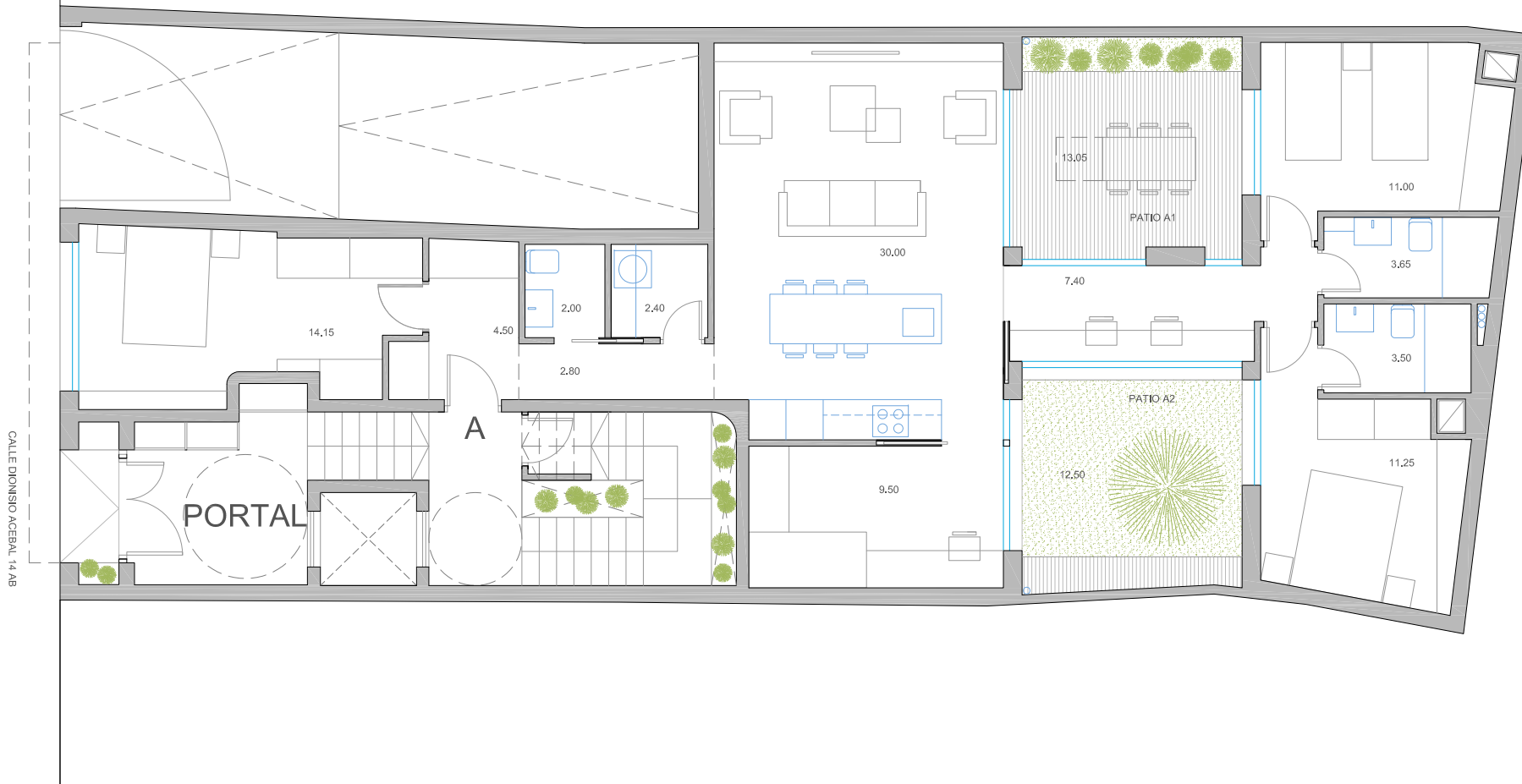


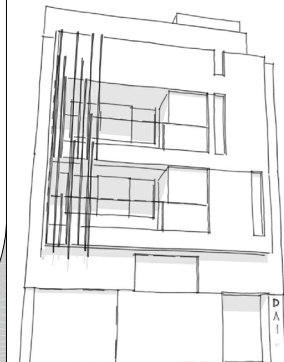
# PASSIVE ACEBALES



Superficie Útil Vivienda **\_ 102,15m<sup>2</sup>** | Superficie Construida Vivienda **\_ 122,52m<sup>2</sup>** | Superficie Construida Terrazas **\_ 25,13m<sup>2</sup>**



A UN PASO DEL CENTRO  
 VIVIENDAS CERTIFICADAS PASSIVHAUS CONSUMIMO CASI NULO  
 ZONA COMÚN SOLARIUM-PISCINA



La documentación recogida en el presente documento, es meramente informativa, pudiendo ser objeto de modificaciones por requerimientos técnicos y/o urbanísticos.



PROYECTO:  
4 VIVIENDAS CON PLAZA DE GARAJE, TRASTERO Y ZONA COMUN CON SOLARIUM-PISCINA

PLANO:  
PLANTA BAJA ELEVADA



FECHA:  
NOVIEMBRE 2020  
PRECOMERCIALIZACIÓN

