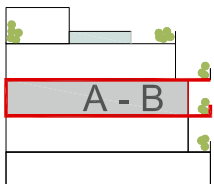
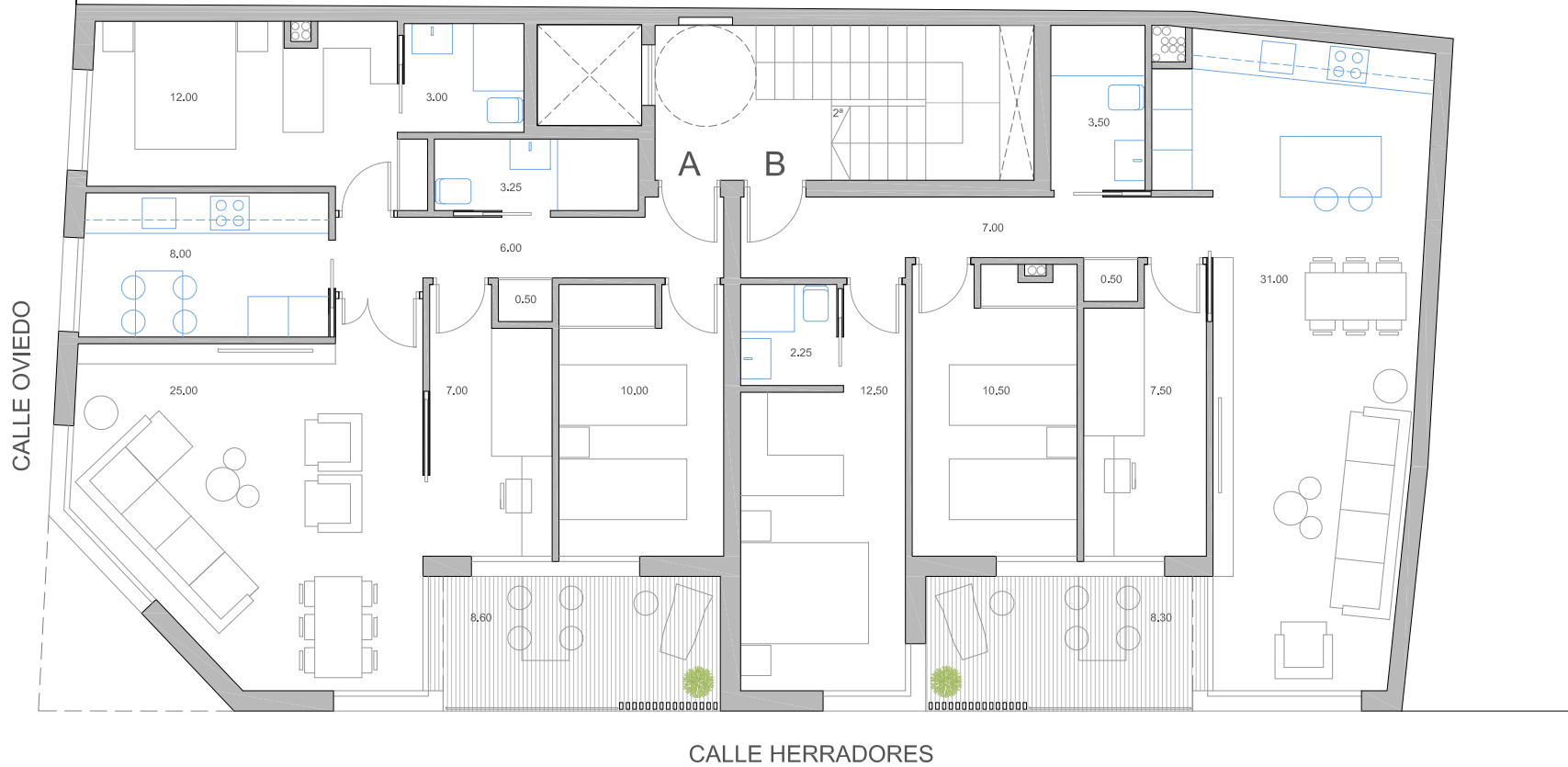


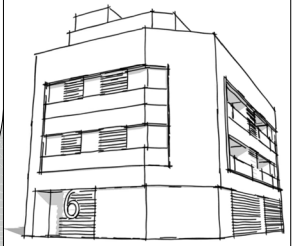
# PASSIVE HERRADORES



VIVIENDA A | Superficie Útil Vivienda **\_ 74,75m<sup>2</sup>** | Superficie Construida Vivienda **\_ 86,48m<sup>2</sup>** | Superficie Construida Terrazas **\_ 8,57m<sup>2</sup>**  
 VIVIENDA B | Superficie Útil Vivienda **\_ 74,75m<sup>2</sup>** | Superficie Construida Vivienda **\_ 87,34m<sup>2</sup>** | Superficie Construida Terrazas **\_ 7,94m<sup>2</sup>**



A UN PASO DEL CENTRO  
 VIVIENDAS CERTIFICADAS PASSIVHAUS CONSUMO CASI NULO  
 ZONA COMÚN SOLARIUM-PISCINA



La documentación recogida en el presente documento, es meramente informativa, pudiendo ser objeto de modificaciones por requerimientos técnicos y/o urbanísticos.



PROYECTO:  
 6 VIVIENDAS CON PLAZA DE GARAJE, TRASTERO Y ZONA COMUN CON SOLARIUM-PISCINA

PLANO:  
 PLANTA SEGUNDA - VARIANTE 2VIV DE 3D  
 ESCALA:

FECHA:  
 NOVIEMBRE 2020  
 PRECOMERCIALIZACIÓN

