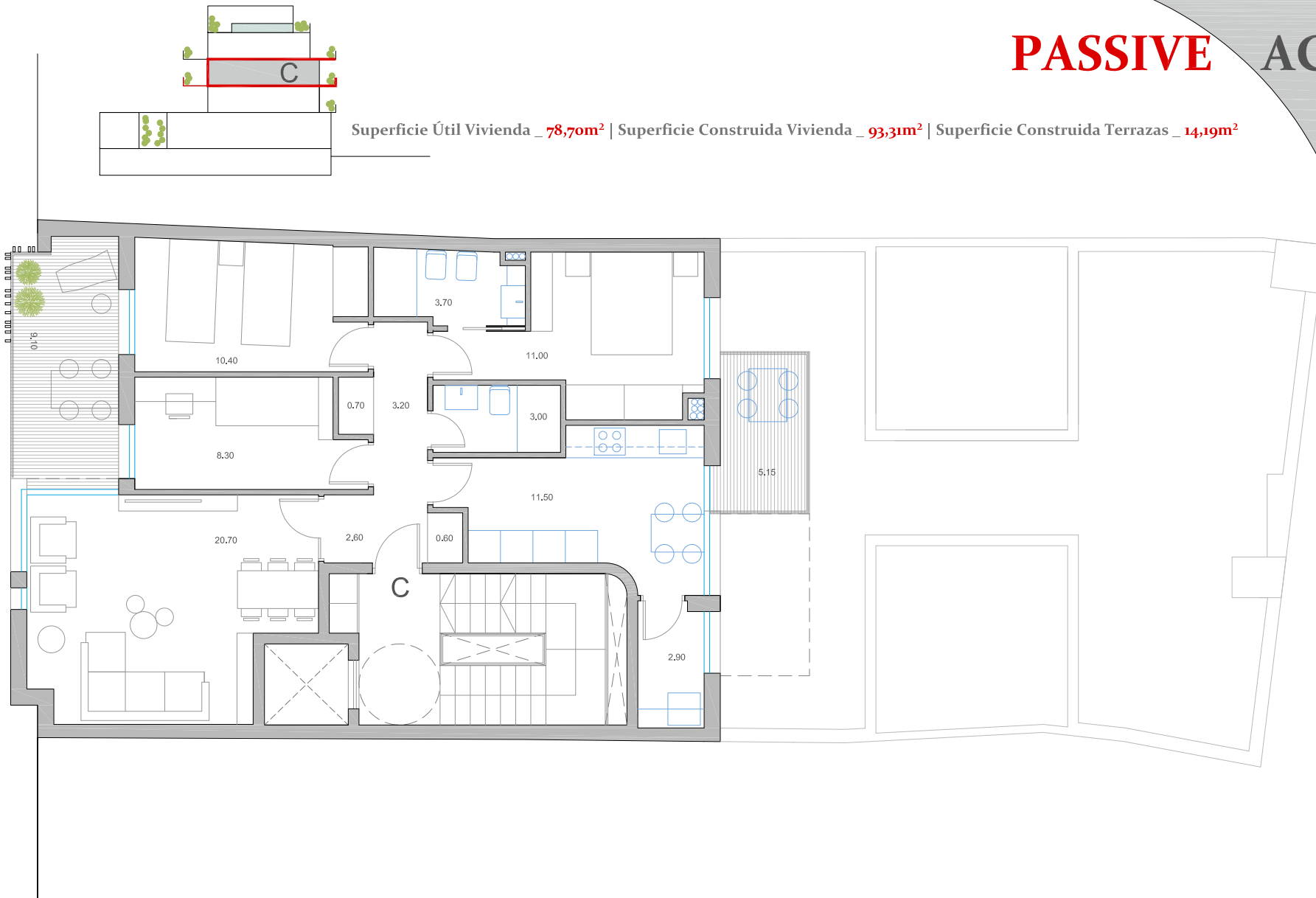


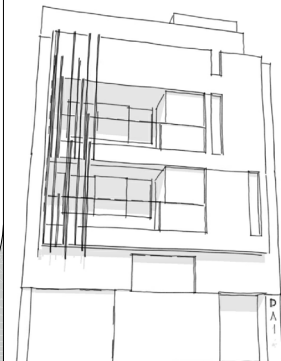
# PASSIVE ACEBALES

Superficie Útil Vivienda **\_78,70m<sup>2</sup>** | Superficie Construida Vivienda **\_93,31m<sup>2</sup>** | Superficie Construida Terrazas **\_14,19m<sup>2</sup>**

CALLE DOMINISIO ACEBAL 14 AB



A UN PASO DEL CENTRO  
VIVIENDAS CERTIFICADAS PASSIVHAUS CONSUMO CASI NULO  
ZONA COMÚN SOLARIUM-PISCINA



La documentación recogida en el presente documento, es meramente informativa, pudiendo ser objeto de modificaciones por requerimientos técnicos y/o urbanísticos.



EQUIPO TÉCNICO:



PROYECTO:

4 VIVIENDAS CON PLAZA DE GARAJE, TRASTERO Y ZONA COMUN CON SOLARIUM-PISCINA

PLANO:

PLANTA SEGUNDA

ESCALA:



FECHA:

NOVIEMBRE 2020

PRECOMERCIALIZACIÓN

ORIENTACIÓN:



CERTIFICACIÓN:

