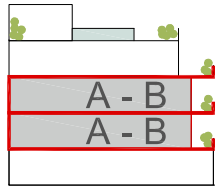
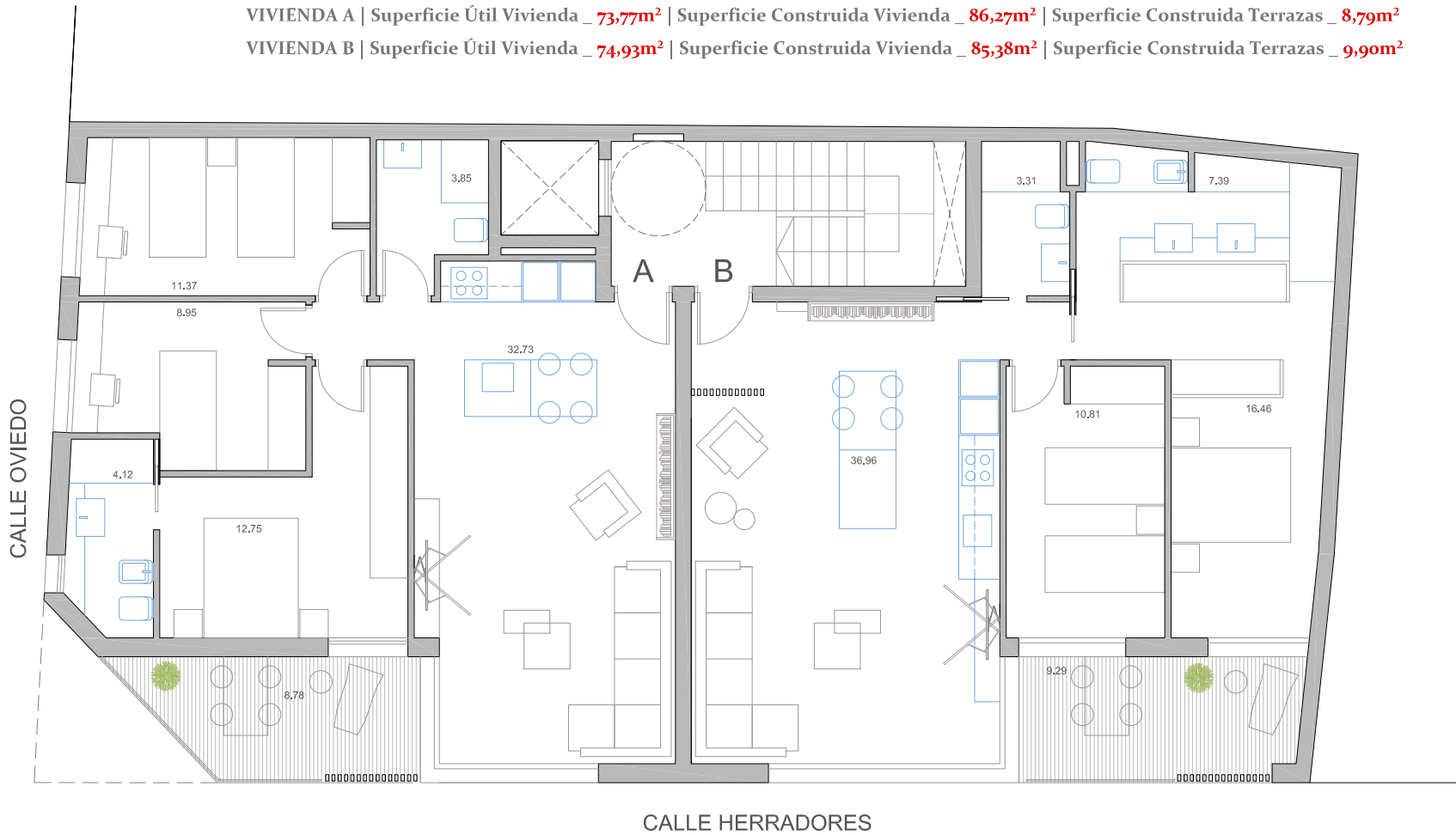


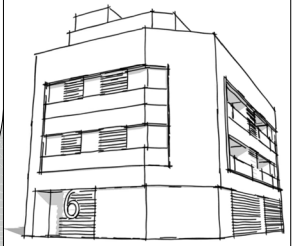
PASSIVE HERRADORES



VIVIENDA A | Superficie Útil Vivienda **_ 73,77m²** | Superficie Construida Vivienda **_ 86,27m²** | Superficie Construida Terrazas **_ 8,79m²**
 VIVIENDA B | Superficie Útil Vivienda **_ 74,93m²** | Superficie Construida Vivienda **_ 85,38m²** | Superficie Construida Terrazas **_ 9,90m²**



A UN PASO DEL CENTRO
 VIVIENDAS CERTIFICADAS PASSIVHAUS CONSUMO CASI NULO
 ZONA COMÚN SOLARIUM-PISCINA



La documentación recogida en el presente documento, es meramente informativa, pudiendo ser objeto de modificaciones por requerimientos técnicos y/o urbanísticos.



PROYECTO:
 6 VIVIENDAS CON PLAZA DE GARAJE, TRASTERO
 Y ZONA COMÚN CON SOLARIUM-PISCINA

PLANO:
 PLANTA TIPO - VARIANTE ZONA DE DÍA PRIMERO
 1VIV DE 3D + 1 VIV DE 2D
 ESCALA:

FECHA:
 NOVIEMBRE 2020
 PRECOMERCIALIZACIÓN

